

LA GAMMA

ROTO

| MODELLO | | 33.16 KS | 35.13 KS | 50.10 KS |
|-----------------------------------|-------|----------|----------|----------|
| MASSA | | | | |
| Massa totale a vuoto (con forche) | kg | 12.040 | 12.040 | 11.740 |
| PRESTAZIONI | | | | |
| Portata massima | kg | 3.300 | 3.500 | 5.000 |
| Altezza max. di sollevamento | mm | 15.810 | 13.400 | 10.200 |
| Sbraccio massimo | mm | 13.500 | 11.180 | 7.850 |
| Altezza alla massima portata | mm | 7.500 | 8.700 | 8.500 |
| Sbraccio alla massima portata | mm | 5.000 | 5.300 | 3.900 |
| Portata alla massima altezza | kg | 1.500 | 2.500 | 4.000 |
| Portata al massimo sbraccio | kg | 500 | 650 | 1.500 |
| Forza di strappo (pala da 800 l) | kg | 4.230 | 4.230 | 4.230 |
| Forza di traino (al dinamometro) | kg | 7.800 | 7.800 | 7.800 |
| Rotazione totale della zattera | gradi | 140 | 140 | 140 |
| Rotazione totale della torretta | gradi | 400 | 400 | 400 |
| VELOCITÀ | | | | |
| 1 ^a marcia | km/h | 11 | 11 | 11 |
| 2 ^a marcia | km/h | 40 | 40 | 40 |

Sospensioni idropneumatiche livellabili

- Le sospensioni idropneumatiche offrono il massimo comfort all'operatore eliminando il beccheggio della macchina nei trasferimenti alla massima velocità di 40 km/h.
- Tre sono i modi di funzionamento delle sospensioni idropneumatiche: automatico, manuale, bloccate.
- Il funzionamento in automatico è ideale per la marcia veloce su strada.
- Il funzionamento in manuale permette all'operatore di variare l'assetto delle sospensioni secondo le proprie esigenze.
- Le sospensioni possono infine essere bloccate dall'operatore nella posizione desiderata (garantiscono la necessaria stabilità per le operazioni di sollevamento su pneumatici).
- La correzione di inclinazione laterale è di $\pm 9^\circ$ (16%), quella longitudinale di $\pm 5^\circ$ (9%).

ROTO 33.16 KS 35.13 KS 50.10 KS

| | | | | |
|---|----|-------|-------|-------|
| A | mm | 6.370 | 5.550 | 5.320 |
| C | mm | 2.760 | 2.760 | 2.760 |
| E | mm | 4.645 | 4.645 | 4.645 |
| F | mm | 350 | 350 | 350 |
| H | mm | 2.240 | 2.240 | 2.240 |
| L | mm | 3.530 | 3.530 | 3.530 |
| M | mm | 995 | 995 | 995 |
| N | mm | 2.220 | 2.220 | 2.220 |
| P | mm | 2.790 | 2.790 | 2.790 |
| R | mm | 3.920 | 3.920 | 3.920 |
| S | mm | 6.150 | 5.440 | 5.230 |
| Z | mm | 850 | 850 | 850 |

CABINA

- La cabina è conforme alle norme ISO 3449 (FOPS) ed EN 23411.
- I comandi sono di tipo joystick "2 in 1".

DISPOSITIVI DI SICUREZZA

- Dispositivo di controllo della stabilità longitudinale con allarme acustico e luminoso e blocco dei soli movimenti aggravanti.
- Tutti i cilindri idraulici del braccio telescopico e degli stabilizzatori sono dotati di valvole di blocco pilotate.
- Il freno di stazionamento è a bloccaggio automatico quando si arresta il motore Diesel.

BRACCIO

- Telescopico a tre sezioni, è costruito in acciaio ad alto limite di snervamento, con scorrimento degli elementi su pattini antifrizione registrabili.
- Il cilindro di sfilamento è totalmente interno al braccio stesso.

ZATTERA PORTA-ATTREZZATURE

- Il dispositivo idraulico di aggancio/sgancio rapido sistema "Tac-Lock" permette il comando direttamente da cabina.
- Un servizio idraulico a doppio effetto con innesti rapidi consente l'azionamento di attrezzi con funzioni idrauliche.

FORCHE PER PALLETS

- Lunghezza 1200 mm.
- Sezione 130 x 45 mm.
- Interasse forche regolabile manualmente da 450 a 1050 mm.

STABILIZZATORI

- Quattro stabilizzatori ad azionamento idraulico indipendente.

STERZATURA

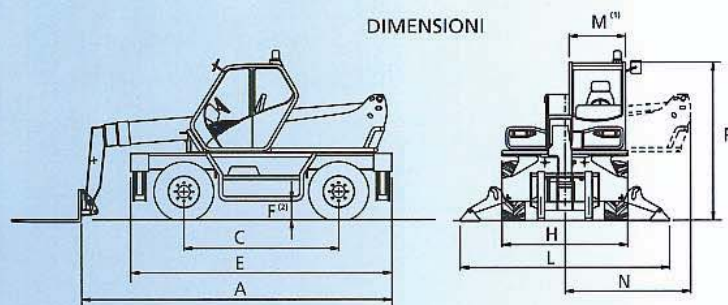
- Le quattro ruote sono tutte sterzanti, con risincronizzazione automatica in caso di disallineamento e selezione da cabina di tre tipi di sterzata:
- A volta corretta sulle 4 ruote.
 - Sulle ruote anteriori.
 - A granchio.

MOTORE

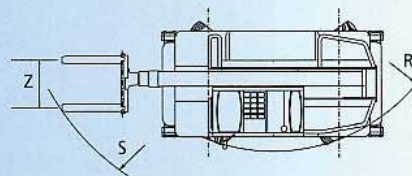
- 4 cilindri turbo Diesel Deutz ad emissioni ridotte (EURO 2), iniezione diretta, raffreddamento ad acqua, potenza 74,9 kW a 2500 giri/min (97/68/CE).

TRASMISSIONE IDROSTATICA

- La trasmissione idrostatica con motore a cilindrata variabile e regolazione elettronica assicura una variazione automatica e continua della velocità da zero alla velocità massima di 40 km/h.
- Il cambio di velocità è a 2 rapporti con comando elettrico.
- Con il sistema "Finger-Touch" è possibile l'inversione di senso di marcia anche con il mezzo in movimento senza distogliere le mani dal volante.
- La trazione è a quattro ruote motrici sempre in presa con ponti a portale che garantiscono un notevole franco da terra.



RAGGI DI STERZATURA



⁽¹⁾ Larghezza utile interna

⁽²⁾ ± 65 mm. Valore a metà corsa delle sospensioni

FRENATURA

- Freno di servizio: a disco sulle 4 ruote con comando idraulico sugli alberi di uscita dei differenziali.
- Freno di stazionamento: a disco a bloccaggio automatico con comando idraulico agente sull'albero principale di trasmissione.

IMPIANTO IDRAULICO

- Di tipo "Load-Sensing": è un moderno sistema di gestione dell'impianto oleodinamico che regola automaticamente la portata della pompa idraulica in modo da adattarla alla richiesta degli utilizzi esterni evitando inutili consumi di energia, rumore ed invecchiamento precoce dell'olio idraulico.
- Pompa idraulica a pistoni assiali a portata variabile, con comando "Load-Sensing".
- Portata massima a regime: 120 l/min
- Pressione di esercizio: 210 bar

IMPIANTO ELETTRICO

- A 12 V, batteria da 160 Ah ed alternatore da 90 A.

Fanaleria stradale completa di girifaro mobile.

CAPACITÀ SERBATOI

- Impianto idraulico: 130 l
- Gasolio: 155 l
- Olio idrostatico: 12 l
- Olio motore: 8,5 l
- Liquido di raffreddamento: 12 l

PNEUMATICI

- 400/70-20 14 PR su entrambi gli assi.
- Montaggio in singolo su disco ruota a 8 fori (DIN 74361).

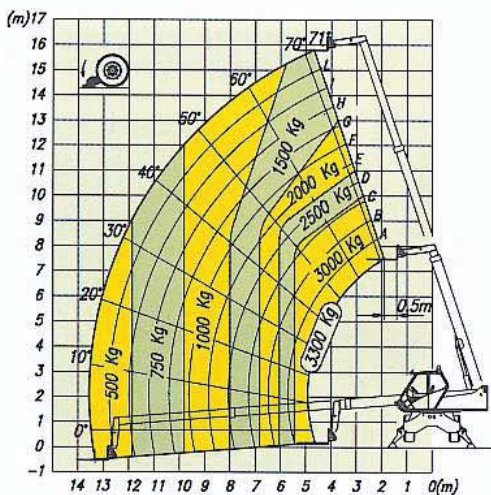
OPZIONI A RICHIESTA

- Pneumatici 18-19.5 16PR
- Joystick elettronico proporzionale "5 in 1"
- Tergicristallo sul vetro del tettino
- Bloccaggio del differenziale posteriore
- Protezione del vetro anteriore

ROTO KS

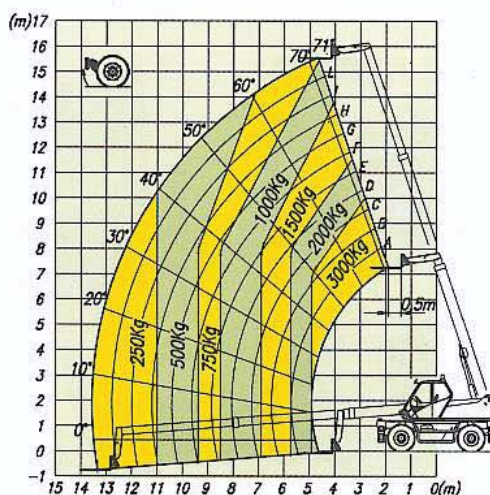
33.16 KS

SU STABILIZZATORI



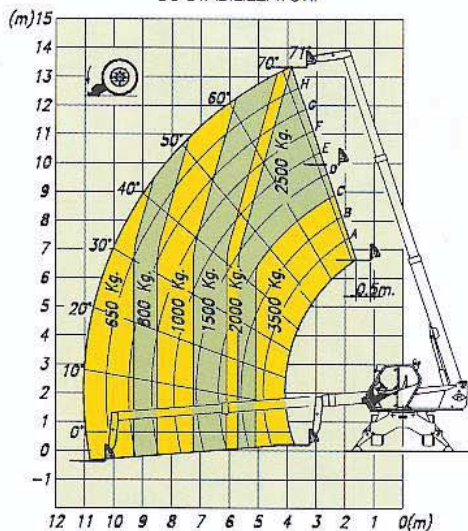
33.16 KS

SU PNEUMATICI



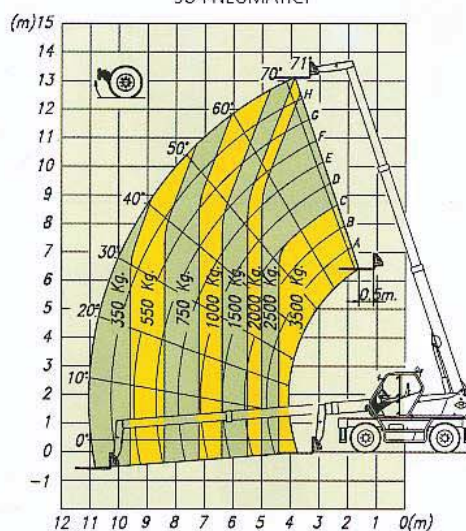
35.13 KS

SU STABILIZZATORI



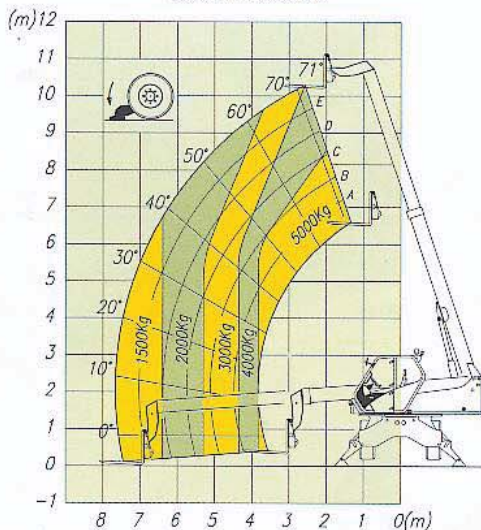
35.13 KS

SU PNEUMATICI



50.10 KS

SU STABILIZZATORI



50.10 KS

SU PNEUMATICI

