

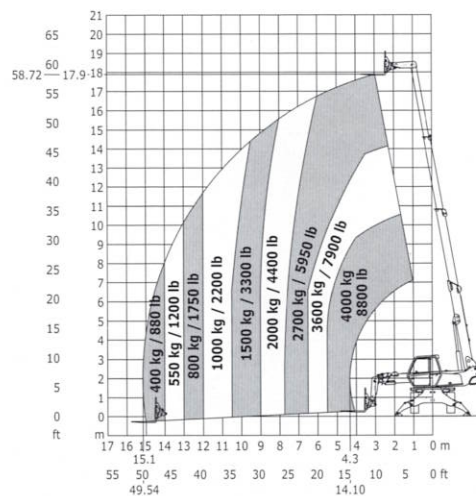


MRT 1840

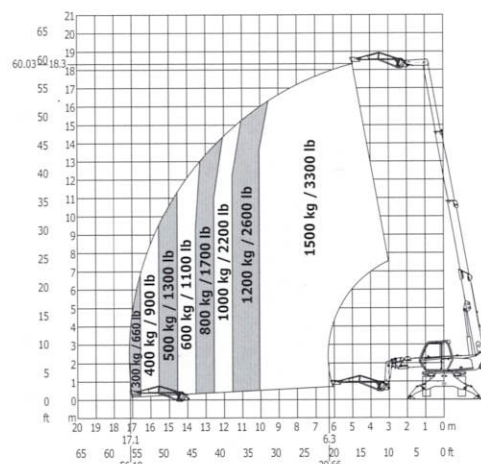


Caratteristiche tecniche	
Capacità massima CDG a 500 mm	4.000 kg
Altezza di sollevamento max.	17,90 m
Sbraccio massimo	15,10 m
Capacità massima con sbraccio massimo	400 Kg
Tipo di motore	Perkins IIIB / Tier 4
Trasmissione	Idrostatica
Larghezza totale	2,40 m
Larghezza totale con stab. estesi	3,98 m
Altezza totale	2,97 m
Lunghezza totale al portaforche	5,51 m
Raggio di sterzo (est.ruote)	3,50 m
Peso a vuoto (con forche)	13.670 kg

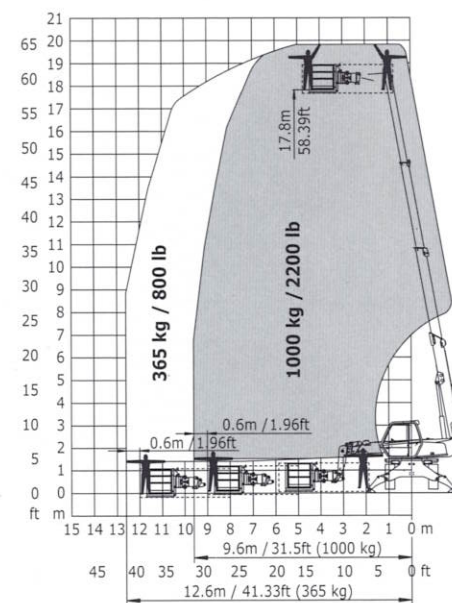
Rotazione su stabilizzatori estesi
con forche



Rotazione su stabilizzatori estesi
con braccetto 1.500 kg



Rotazione su stabilizzatori estesi
con cestello 365 kg e 1000 kg



Impiego fuoristrada

Norma EN 1459 allegato B